

## EB-CTC V40 | V22

# Lambdastyrede brændekedler

Prøvet af SP, iht.: EN 303-5:1999. 2012 - kedelklasse 5



På EB-CTC V40 & V22  
Lambda; styrer en  
lambdasonde  
automatisk to  
spjældmotorer: een for  
primær- og een for  
sekundærluft. Det giver  
optimal forbrænding.

### Højere virkningsgrad og nemmere fyring med træbrændsel.

EB-CTC V40 Lambda og EB-CTC V22 Lambda er to nye kedler for fyring med træ. Kedlerne har virkningsgrader på 92 % respektive 91 % og nyskabelser som gør fyring med træ endnu nemmere end nogensinde før.

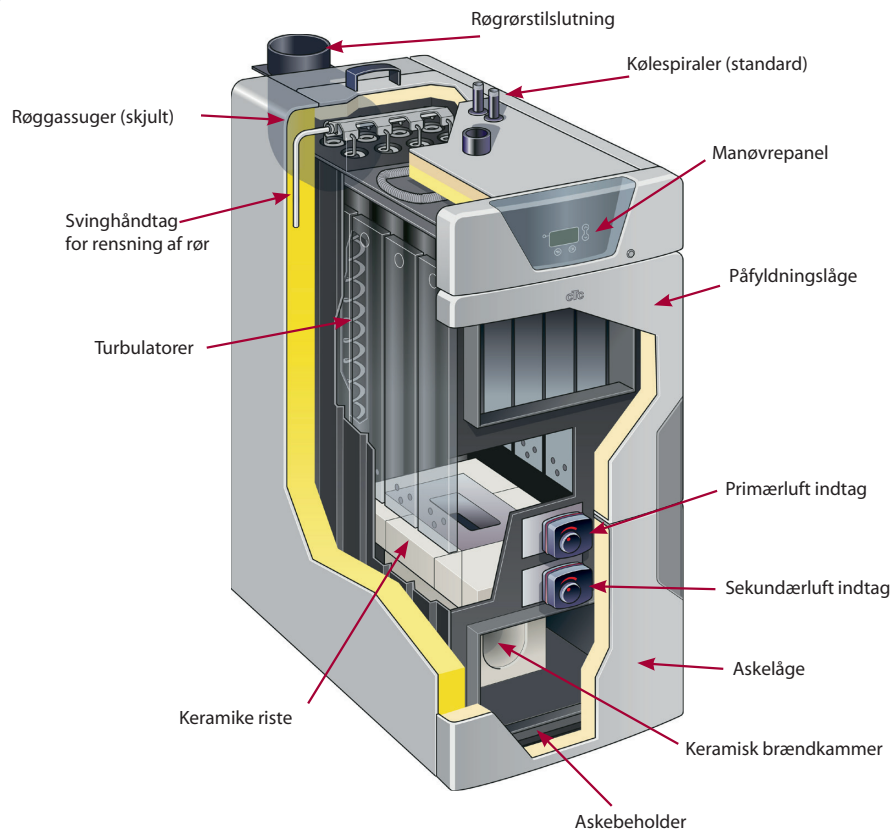
Keramisk brændkammer med ekstra god turbulens, resulterer i ekstremt lave emissioner; stoffer som med røgen føres ud i til atmosfæren. Kedlens effektive varmeoverføring giver en meget høj kedelvirkningsgrad. Lågerne har samme lukkesystem som en bildør. Det er nemt at ændre åbningsretningen på lågerne fra venstrehængsling til højrehængsling.

Brændkammeret som rummer hele 138 liter brænde har hængende sideplader som spreder primærluften optimalt og minimerer tendensen til at brændslet hænger mod kedelsiderne og ikke ruller ned i bålområdet. Rensning af konvektionsrørene foretages ved at svinge et håndtag på siden af kedlen frem og tilbage. Askefjernelse foretages fra kedlens frontside og den minimale askemængde skræbes ned i den integrerede askeskuffe.

Kedlen skal fyres mod et akkumuleringssystem. Det er vigtigt at mængden af akkumuleringvand kan rumme den overskudsenergi som produceres. Fra akkumuleringssystemet reguleres vandtemperaturen mod forbrugssteder. EB-CTC V40 Lambda og EB-CTC V22 Lambda er forsynet med et brugervenligt reguleringssystem med 2 varmekredse (shunte) for både gulvvarme og radiatorer.

### EB-CTC V40 Lambda & EB-CTC V22 Lambda

- 92 respektive 91 % kedelvirkningsgrad.
- Lave emissioner, til gavn for miljøet
- Sikker luftgennemstrømning med effektiv røgsuger.
- Keramisk brændkammer, sikrer høj forbrændingstemperatur.
- Nem rensning af kedlens konvektionsrør med håndtag på kedelsiden.
- Valgfri højre- / venstrehængsling af kedlens frontlåger.
- Enkelt styring af shuntenes fremløbatemperatur. Overskueligt display og let betjent styring.



Leveringsomfang.:

Renseredskab for pedlen

Aftapningsventil

Udeføler, 1 st \*

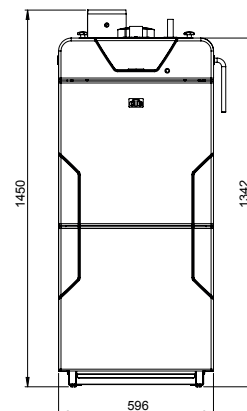
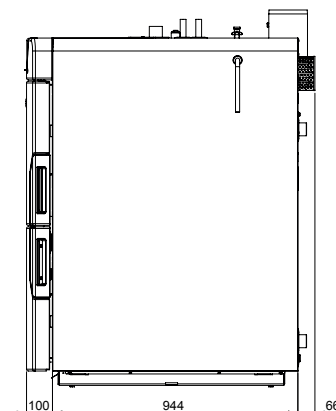
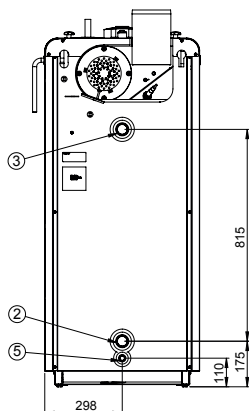
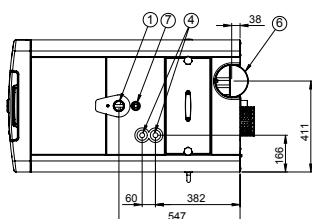
Rumføler, 2 st \*

Fremløbsfølere, 2 st \*

Tekniske data EB-CTC V40 & V22 Lambda

	V40 Lambda	V22 Lambda		V40 Lambda	V22 Lambda
Mærkeeffekt	40 kW	22 kW	Rek. akkumulatormængde i liter	2 000– 3 000 l	1500– 2000 l
Rumindhold af brændsel liter	138 l		Styring / regulering af	2 varmekredse	
Dybde af brændkammer	550 mm		Bestillings nr. EB-CTC V40	45 612 17 29	
Vægt	470 kg	460 kg	Bestillings nr. EB-CTC V40 Lambda	45 612 17 26	
Min. træk i skorsten	0,15 mbar		Bestillings nr. EB-CTC V22 Lambda	45 612 17 30	
Skorstensdiameter	150 mm (150–200)		Styresystem	Kedelstyring/ Shuntstyring	
Kedlens vandindhold liter	105 l	114 l			

1. Fremløb mod akkumuleringstank Rp 1 1/4"
2. Retur akkumuleringstank Rp 1 1/4"  
(Opladnings-system)
3. Retur akkumuleringstank Rp 1 1/4"  
(Ladepumpe-system)
4. Tilsl. Ø 22 kølespiral
5. Tilslutning aftapning Rp 1/2"
6. Tilslutning røgrør Ø 150
7. Muffe 3/4" termisk ventil



Importør.:

**EB-KEDLER**

[www.eb-kedler.dk](http://www.eb-kedler.dk)

Sylows Alle 19 - 2000 Frederiksberg

Tlf. 4615 1370 - [eb-kedler@eb-kedler.dk](mailto:eb-kedler@eb-kedler.dk)

Producent.:

[www.ctc.se](http://www.ctc.se)

Box 309, 341 26 Ljungby



Enertech Group